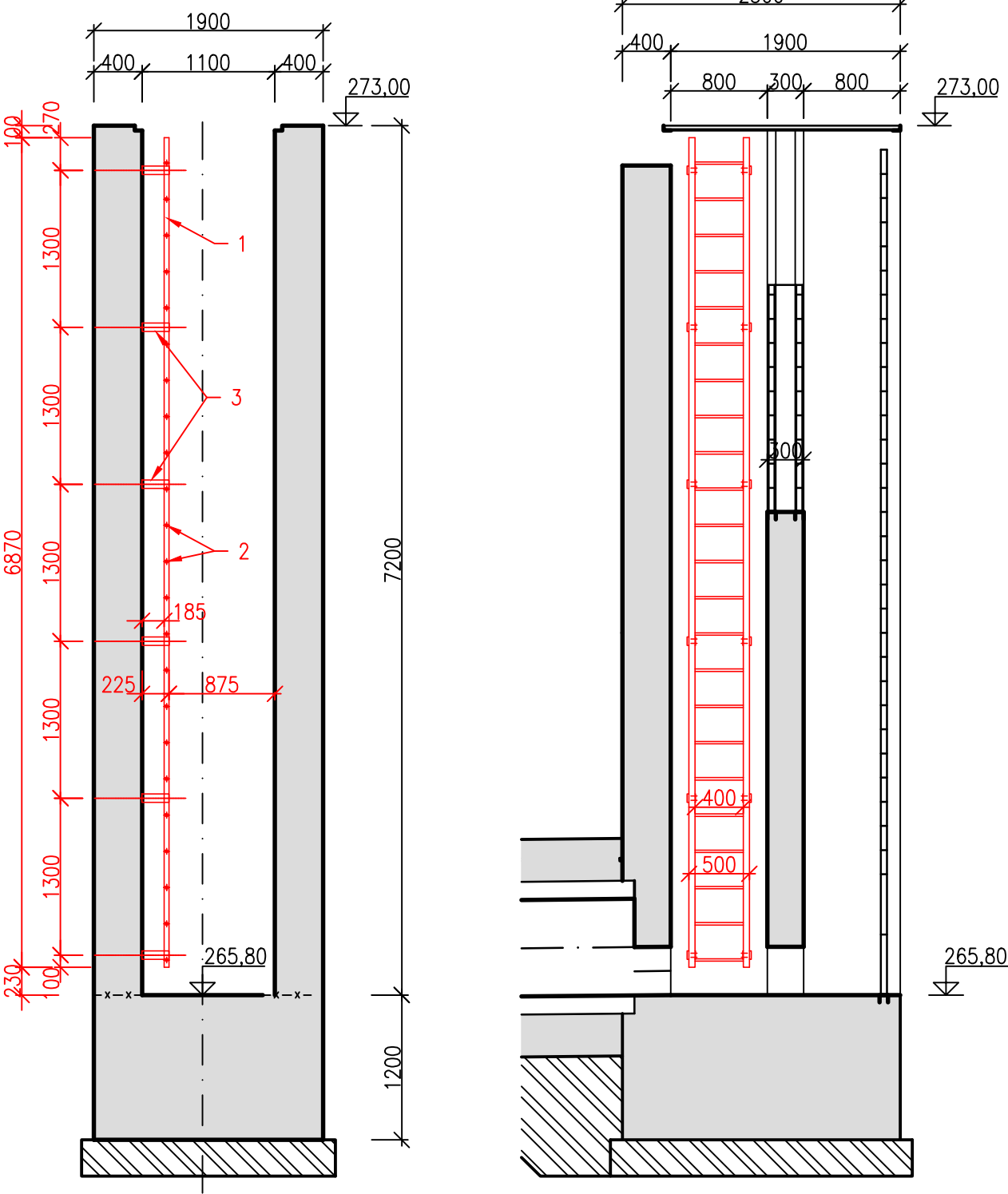
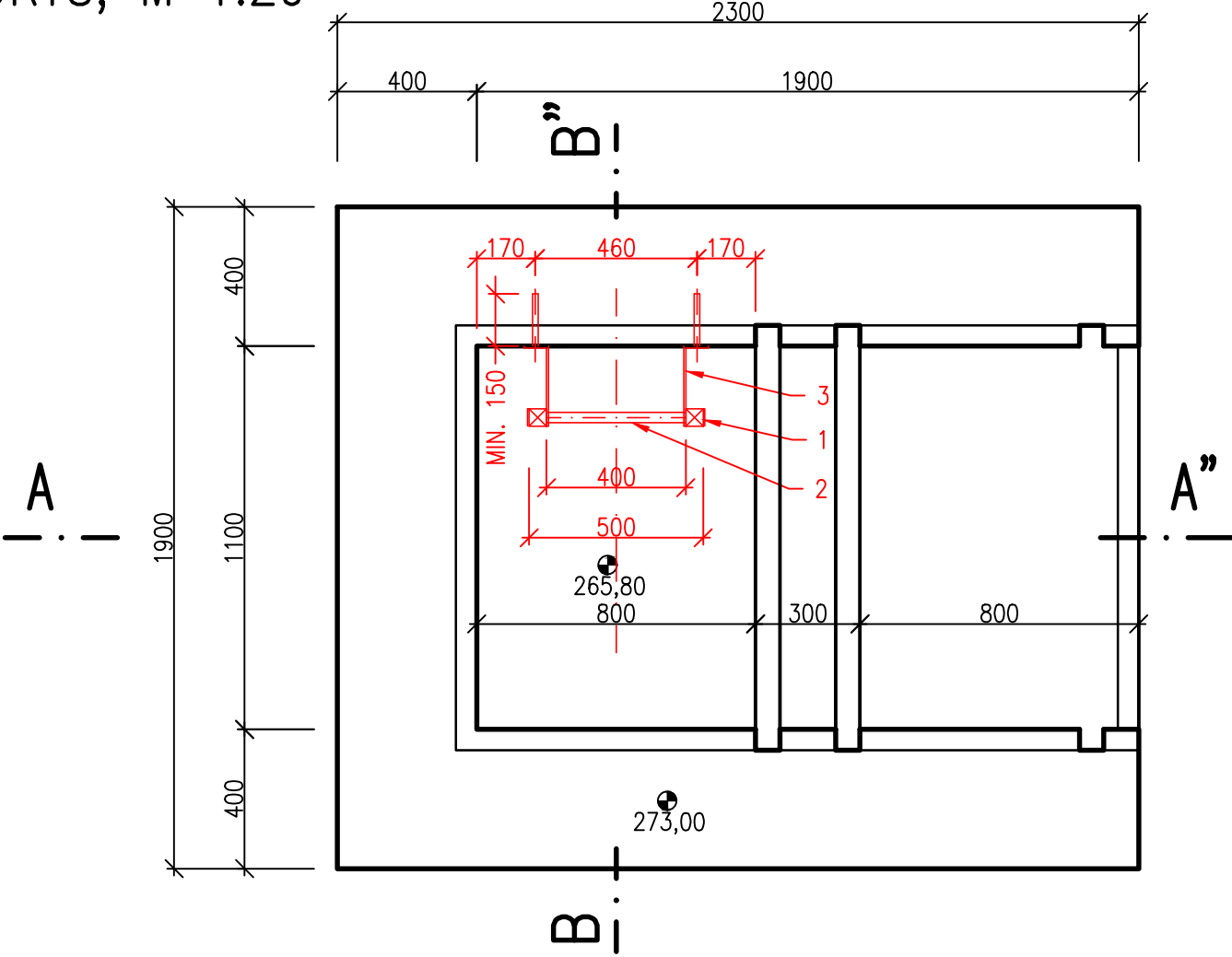


POŽERÁKOVÁ ŠACHTA – ŽEBŘÍK

ŘEZ A-A", M 1:50



PŮDORYS, M 1:20




ŽEBŘÍK BUDE VYROBEN Z KOMPOZITOVÝCH MATERIÁLŮ (PRVEK 1 A 2) A Z NEREZOVÉ OCELI (PRVEK 3).
SPOJOVÁNÍ DÍLŮ BUDE PROVEDENO POMOCÍ ŠROUBŮ.
PŘIKOTVENÍ DO BET. KONSTRUKCE BUDE PROVEDENO NA CHEMICKOU KOTVU – KOTEVNÍ SVORNIKY MIN. M10. ZAPUŠTĚNÍ DO KONSTRUKCE NA MIN. HLOUBKU 150 mm.

MĚŘÍTKO:
1 : 20
m 0,2 0,4 0,6 0,8 1,0
1 : 50
m 0,5 1,0 1,5 2,0 2,5

VÝŠKOVÝ SYSTÉM: BALT PO VYROVNÁNÍ
KÓTOVÁNO V mm

VÝPIS VÝROBKŮ – ŽEBŘÍK						
OZN.	PROFIL (mm)	DÉLKA (mm)	HMOTNOST (kg/m)	HMOTNOST (kg)	POČET (ks)	CELKOVÁ HMOT. (kg)
1	ST 51x51x6	6870	2,100	14,427	2	28,854
2	RT 32 / 3	400	0,600	0,240	23	5,520
3	L70x230x4–100	300	3,140	0,942	12	11,304
HMOTNOST CELKEM						45,678

VYPRACOVAL ING. M. DRAHOŠ		KRESLIL ING. M. DRAHOŠ	ZODP. PROJEKTANT ING. M. DRAHOŠ	VEDOUCÍ ÚTVARU ING. J. HODÁK	<div></div> <div>VODNÍ DÍLA - TBD</div> <div>Pracoviště Brno: Studená 2, 638 00 Brno Tel.: 721 222 313 brno@vdtbd.cz www.vdtbd.cz</div>	
INVESTOR POVODÍ MORAVY, s.p., DŘEVAŘSKÁ 11, 602 00 BRNO						
MÍSTO STAVBY K.Ú. ŠIŠMA, KRAJ OLOMOUCKÝ						
AKCE VODNÍ NÁDRŽ ŠIŠMA - REKONSTRUKCE A TĚŽBA NÁNOSŮ						
OBJEKT SO 02 ÚPRAVA SPODNÍ VÝPUSTI (SV) VČ. ODPADNÍHO KORYTA					PROJEKT Č. P 3436 / 24	ARCHIVNÍ Č. 3601 / 403
PŘÍLOHA POŽERÁKOVÁ ŠACHTA - ŽEBŘÍK					DATUM 10 / 2025	STUPEŇ DPS
					FORMÁT 2x A4	
					MĚŘÍTKO 1:50, 1:20	ČÍSLO PŘÍLOHY D.2.5.3